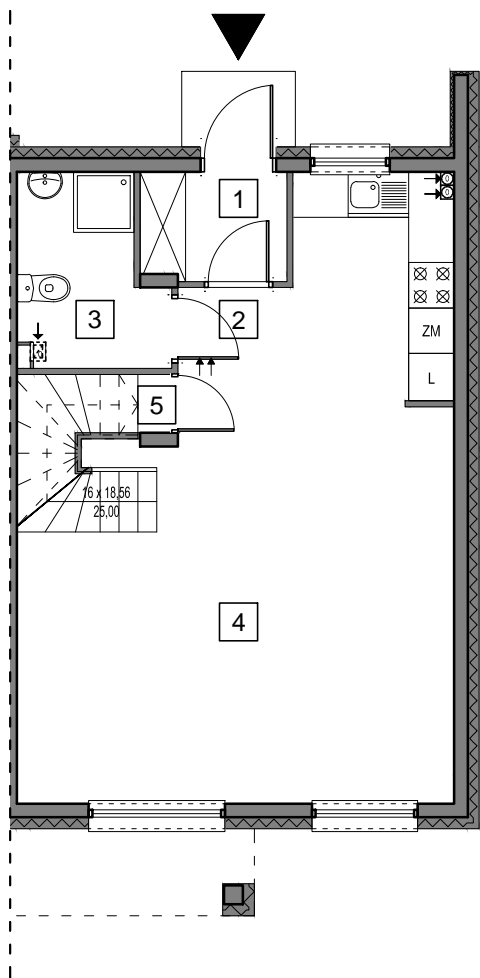


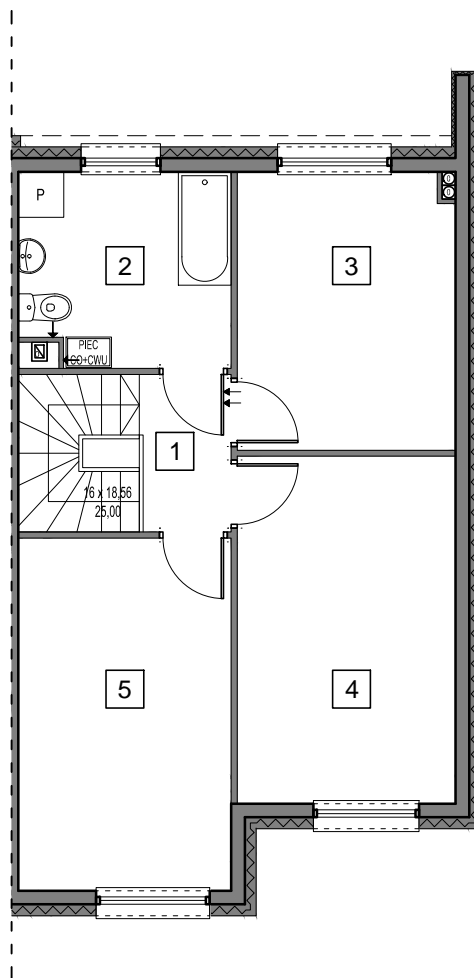
WROCŁAW, UL. MAZEPY

LOKAL M5

SKALA 1:100



RZUT PARTERU



RZUT PIĘTRA

LOKALIZACJA	POWIERZCHNIA	NAZWA BUDYNKU	
WROCŁAW - ZGORZELISKO	(m ²)	BUDYNEK "B3"	
	PARTER		
	Pomieszczenie	Pow.	TEREN INWESTYCJI: WROCŁAW, UL. MAZEPY Dz.1/13; AM 10, OBRĘB ZGORZELISKO
	1 Wiatrołap	2,71	
	2 Komunikacja	5,25	
	3 Toaleta	4,28	
	4 Pokój+aneks.kuch.	34,36	
	5 Pom. techniczne	0,69	
	RAZEM	47,29	INWESTOR: HOSSA - HOUSE JERZY KRZYWIŃSKI
	PIĘTRO		
	Pomieszczenie	Pow.	
	1 Komunikacja	2,40	
	2 Łazienka	6,96	
	3 Sypialnia	10,43	
	4 Sypialnia	13,03	
5 Sypialnia	12,90		
RAZEM	45,72		
OGÓŁEM	93,01		