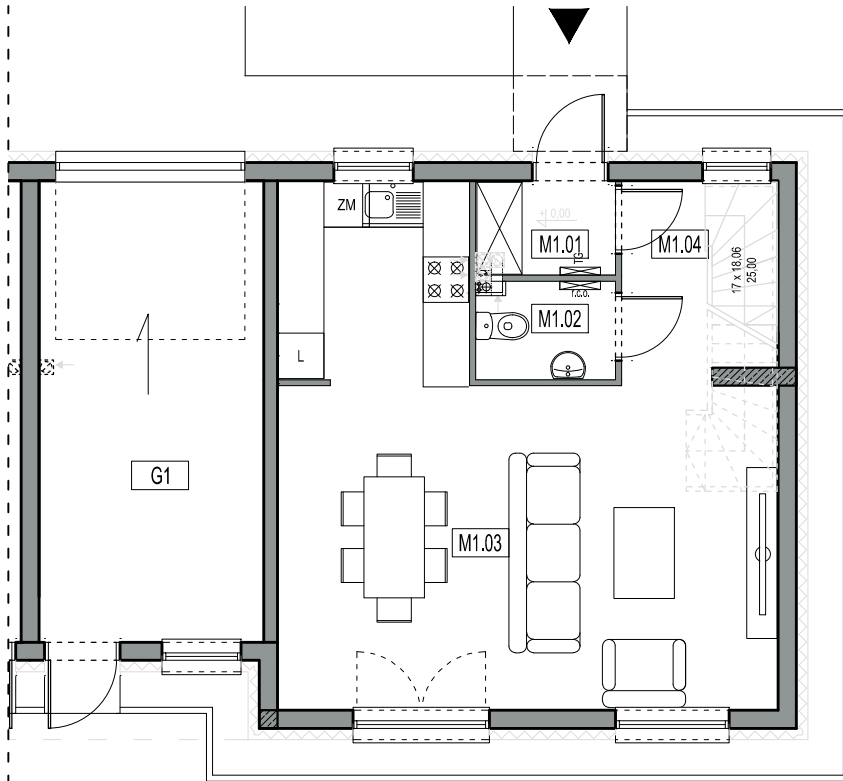


Wrocław ul. Rumiankowa

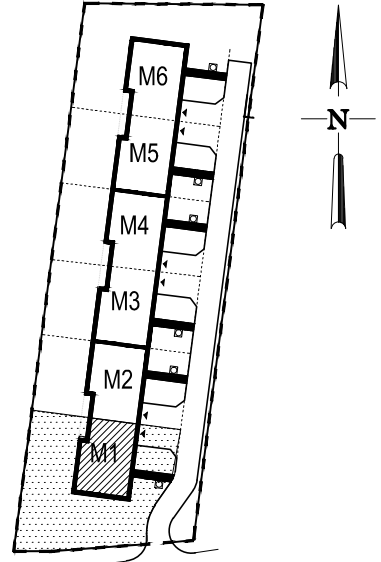
LOKAL M1

skala 1:100

PARTER



LOKALIZACJA



TEREN INWESTYCJI:

Wrocław, ul. Rumiankowa
dz. nr 73/4, obręb Żerniki

INWESTOR:

HOSSA - HOUSE
Jerzy Krzywiński

ZESTAWIENIE POMIESZCZEŃ PARTERU:

NR	POMIESZCZENIE	POWIERZCHNIA
M1.1	WIATROŁAP	2,22 m ²
M1.2	TOALETA	2,24 m ²
M1.3	POKÓJ DZIENNY Z A. KUCH.	34,80 m ²
M1.4	PRZEDPOKÓJ	3,01 m ²
SUMA POWIERZCHNI PARTERU - M1		42,27 m ²

G1	GARAŻ	17,85 m ²
----	-------	----------------------

ZESTAWIENIE POMIESZCZEŃ PIĘTRA:

NR	POMIESZCZENIE	POWIERZCHNIA
M1.5	KLATKA SCHODOWA	4,09 m ²
M1.6	KORYTARZ	5,55 m ²
M1.7	ŁAZIENKA	8,26 m ²
M1.8	SYPIALNIA	14,50 m ²
M1.9	SYPIALNIA	14,62 m ²
M1.10	SYPIALNIA	9,06 m ²
M1.11	SYPIALNIA	8,34 m ²
SUMA POWIERZCHNI PIĘTRA - M1		64,42 m ²

SUMA POWIERZCHNI PARTERU I PIĘTRA (BEZ GARAŻU) - M1		106,69 m ²
---	--	-----------------------

PIĘTRO

