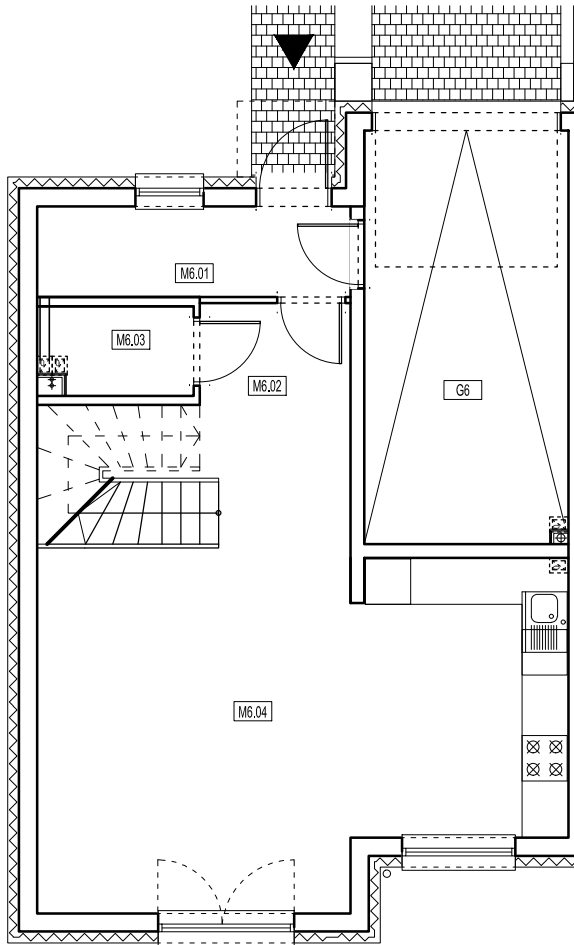
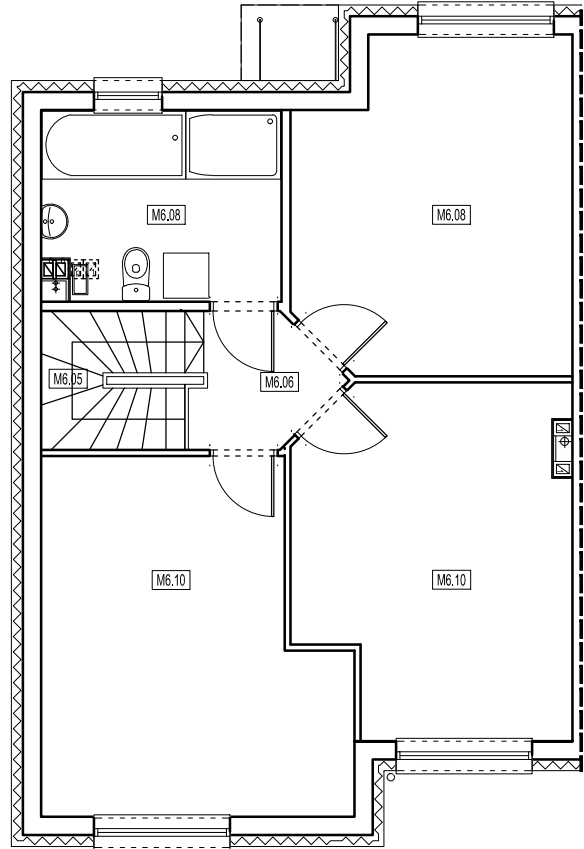


WROCLAW, UL.OWCZARSKA
 LOKAL M6 W BUDYNKU B3
 SKALA 1:100

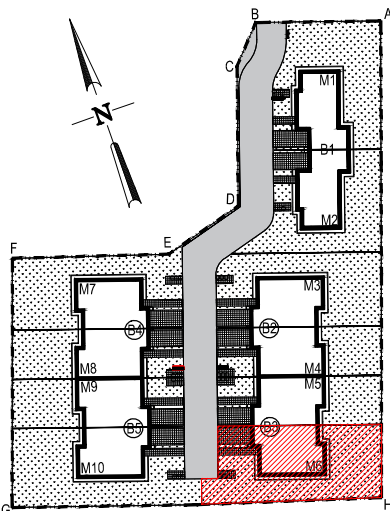


PARTER



PIĘTRO

LOKALIZACJA



POWIERZCHNIA
(m²)

ZESTAWIENIE POMIESZCZEŃ PARTERU:

NR	POMIESZCZENIE	POWIERZCHNIA
M6.1	WIATROLAP	4,82 m ²
M6.2	PRZEDPOKÓJ	2,61 m ²
M6.3	TOALETA	2,25 m ²
M6.4	POKÓJ DZIENNY Z A. KUCH.	33,87 m ²
G6	GARAŻ	14,47 m ²
SUMA POWIERZCHNI PARTERU - M6		58,02 m ²

ZESTAWIENIE POMIESZCZEŃ PIĘTRA:

NR	POMIESZCZENIE	POWIERZCHNIA
M6.5	SCHODY	3,65 m ²
M6.6	KORYTARZ	2,85 m ²
M6.7	ŁAZIENKA	7,68 m ²
M6.8	SYPIALNIA	15,21 m ²
M6.9	SYPIALNIA	15,68 m ²
M6.10	SYPIALNIA	17,19 m ²
SUMA POWIERZCHNI PIĘTRA - M6		62,26 m ²

SUMA POWIERZCHNI LOKALU - M6		120,28 m ²
------------------------------	--	-----------------------

NAZWA BUDYNKU
B3

TEREN INWESTYCJI:
 WROCLAW,
 UL.OWCZARSKA
 DZ. NR 80/4, CZ. DZ. 80/6
 OBRĘB LEŚNICA

INWESTOR:
 HOSSA HOUSE SP. Z O.O. S.K.
 UL.ŚLICZNA 22A
 50 - 566 WROCLAW