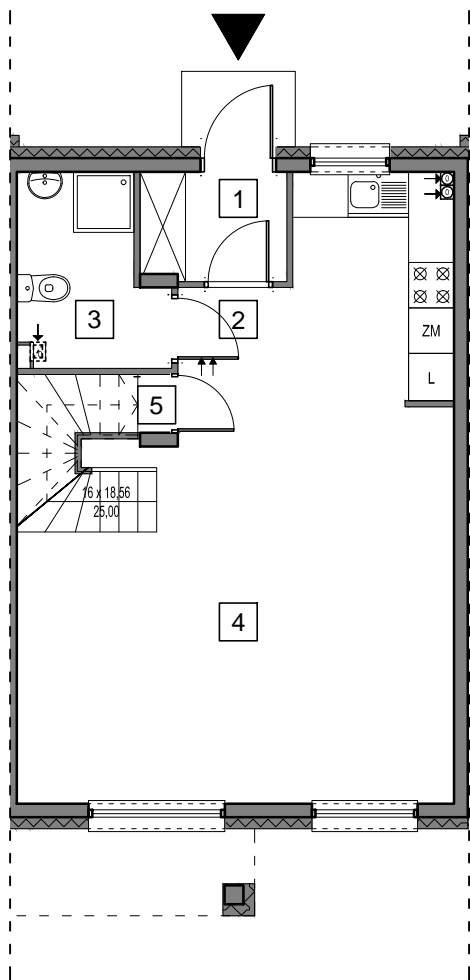


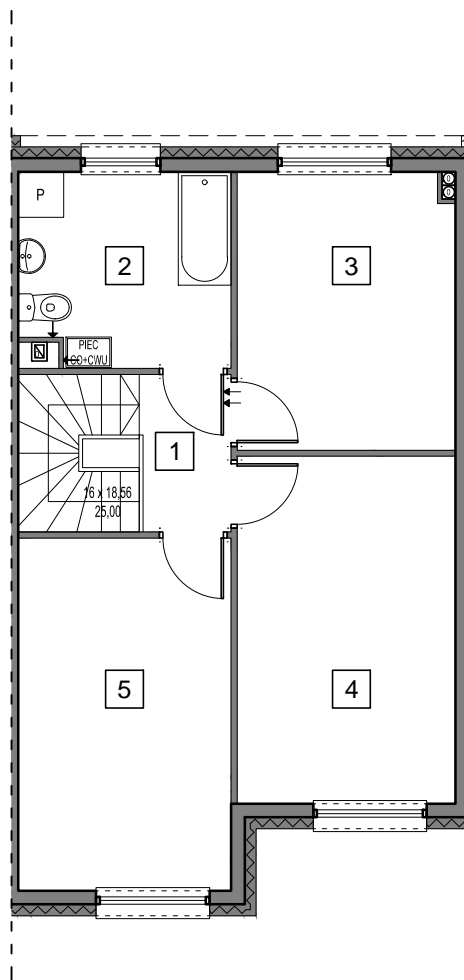
# WROCŁAW, UL. MAZEPY

## LOKAL M7

SKALA 1:100



RZUT PARTERU



RZUT PIĘTRA

LOKALIZACJA	POWIERZCHNIA	NAZWA BUDYNKU	
WROCŁAW - ZGORZELISKO	(m <sup>2</sup> )	BUDYNEK "B4"	
	<b>PARTER</b>		
	Pomieszczenie	Pow.	TEREN INWESTYCJI: WROCŁAW, UL. MAZEPY Dz.1/13; AM 10, OBRĘB ZGORZELISKO
	1 Wiatrołap	2,71	
	2 Komunikacja	5,25	
	3 Toaleta	4,28	
	4 Pokój+aneks.kuch.	34,36	
	5 Pom. techniczne	0,69	
	<b>RAZEM</b>	<b>47,29</b>	INWESTOR: HOSSA - HOUSE JERZY KRZYWIŃSKI
	<b>PIĘTRO</b>		
	Pomieszczenie	Pow.	
	1 Komunikacja	2,40	
	2 Łazienka	6,96	
	3 Sypialnia	10,43	
	4 Sypialnia	13,03	
5 Sypialnia	12,90		
<b>RAZEM</b>	<b>45,72</b>		
<b>OGÓŁEM</b>	<b>93,01</b>		