

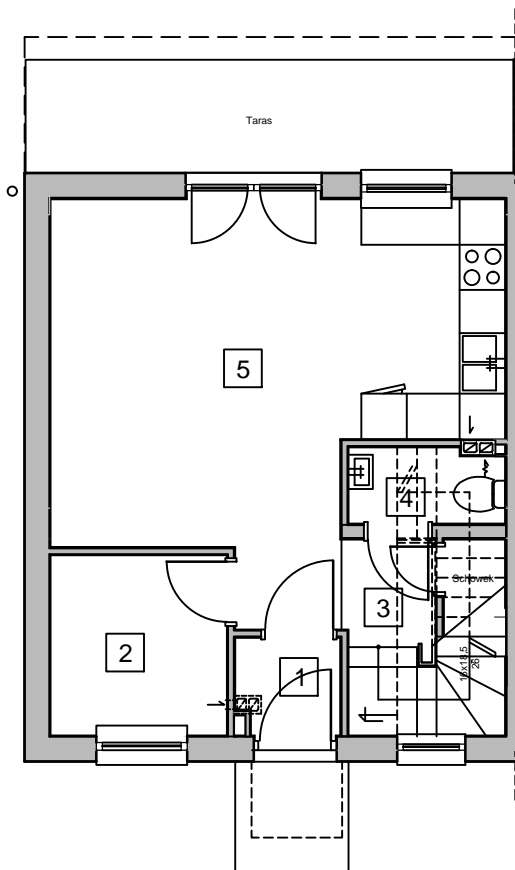
BUDYNEK "B2"

Wrocław, ul. Mazepy 34b

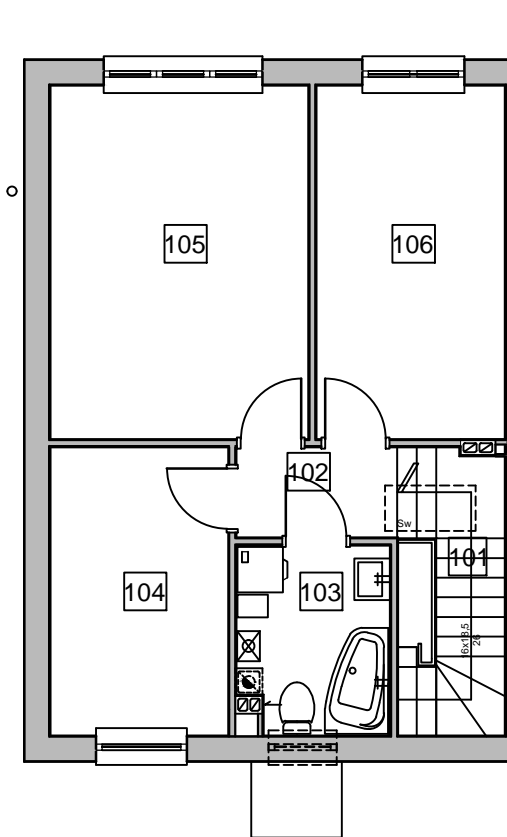
LOKAL M4

SKALA 1:100

PARTER

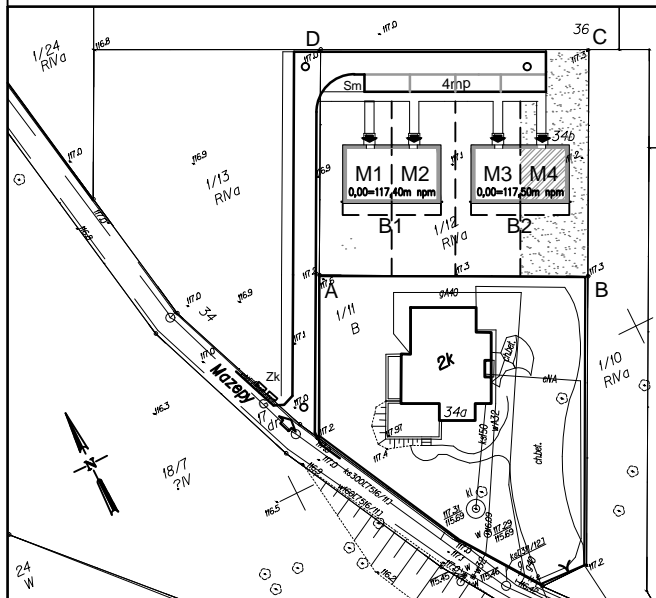


I PIĘTRO



LOKALIZACJA

WROCŁAW - ZGORZELISKO



POWIERZCHNIA

/m²/

PARTER

Pomieszczenie	Pow.
1 Wiatrołap	1,72
2 Garderoba	5,55
3 Komunikacja	3,09
4 WC	2,02
5 Pokój + Aneks kuch.	26,06
RAZEM	38,44

PIĘTRO

101 Kl. schodowa	4,00
102 Przedpokój	2,53
103 Łazienka	4,90
104 Pokój	8,95
105 Pokój	15,92
106 Pokój	11,63
RAZEM	47,93

OGÓLEM	86,37
---------------	--------------

NAZWA BUDYNKU

BUDYNEK "B1"

TEREN INWESTYCJI:
WROCŁAW, UL. MAZEPY 34b
Dz. 1/12; AM 10,
OBRĘB GORZELISKO

INWESTOR:
HOSSA - HOUSE
JERZY KRZYWIŃSKI