

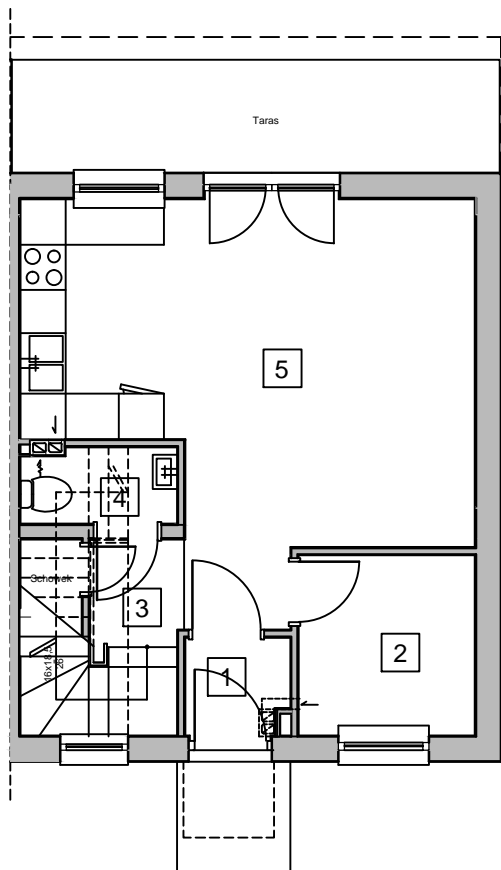
# BUDYNEK "B2"

## Wrocław, ul. Mazepy 34b

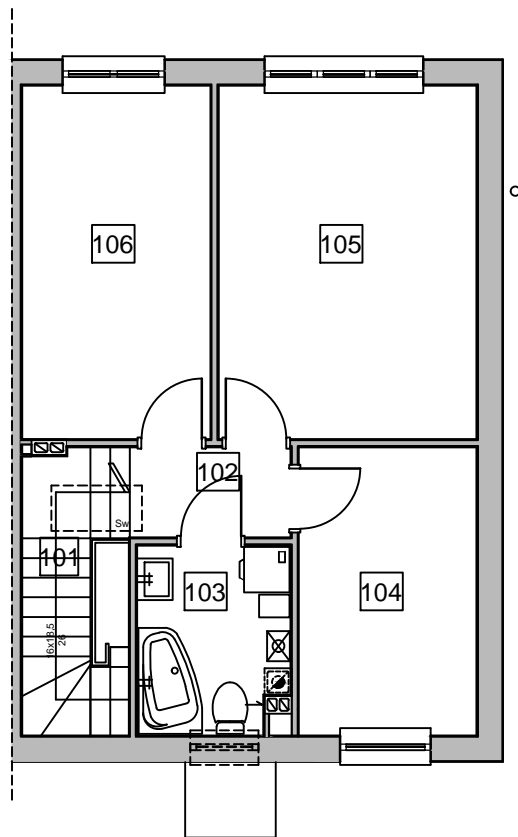
# LOKAL M3

### SKALA 1:100

PARTER

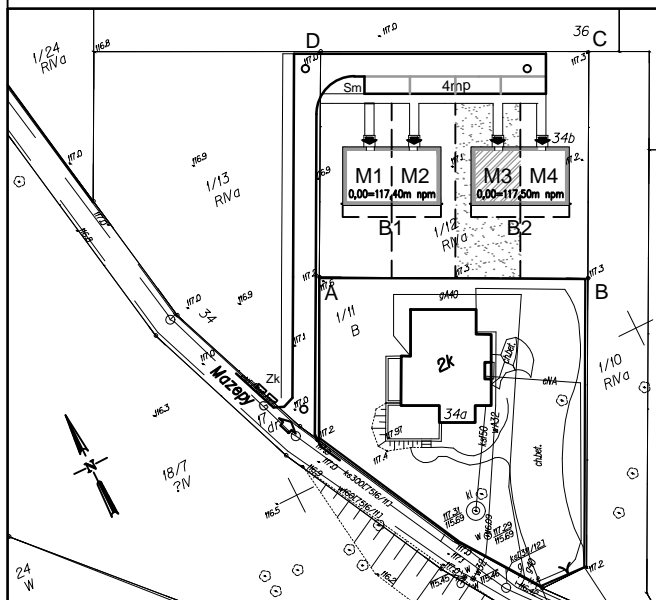


I PIĘTRO



LOKALIZACJA

WROCLAW - ZGORZELISKO



POWIERZCHNIA

/m<sup>2</sup>/

PARTER	
Pomieszczenie	Pow.
1 Wiatrołap	1,72
2 Garderoba	5,55
3 Komunikacja	3,09
4 WC	2,02
5 Pokój + Aneks kuch.	26,06
<b>RAZEM</b>	<b>38,44</b>
PIĘTRO	
101 Kl. schodowa	4,00
102 Przedpokój	2,53
103 Łazienka	4,79
104 Pokój	8,95
105 Pokój	15,92
106 Pokój	11,63
<b>RAZEM</b>	<b>47,82</b>
<b>OGÓLEM</b>	<b>86,26</b>

NAZWA BUDYNKU

BUDYNEK "B1"

TEREN INWESTYCJI:  
WROCLAW, UL. MAZEPY 34b  
Dz. 1/12; AM 10,  
OBRĘB GORZELISKO

INWESTOR:  
HOSSA - HOUSE  
JERZY KRZYWIŃSKI