

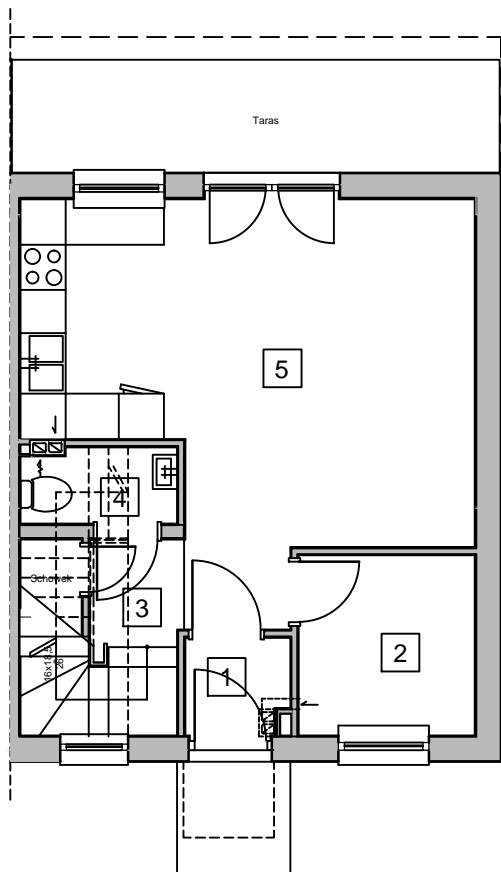
BUDYNEK "B1"

Wrocław, ul. Mazepy 34b

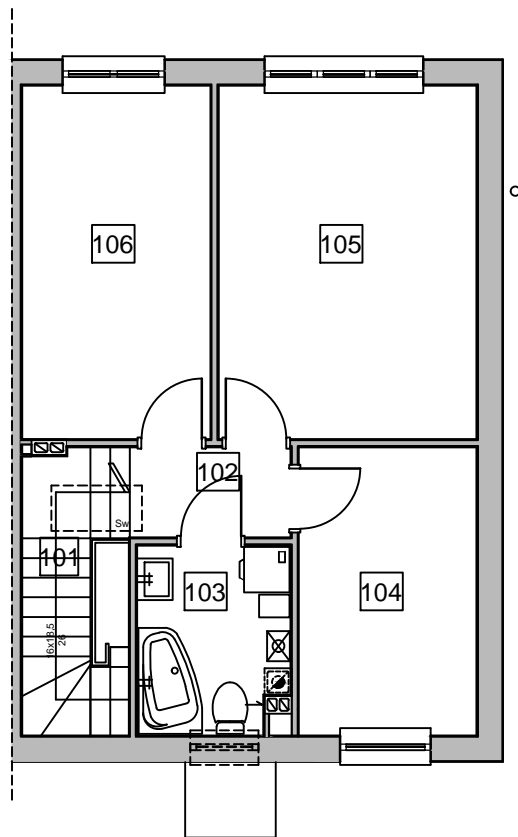
LOKAL M1

SKALA 1:100

PARTER

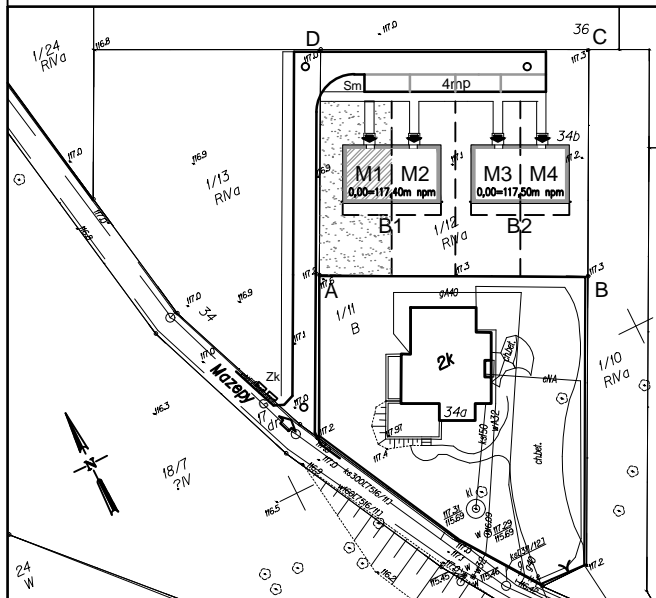


I PIĘTRO



LOKALIZACJA

WROCLAW - ZGORZELISKO



POWIERZCHNIA

/m²/

PARTER

Pomieszczenie	Pow.
1 Wiatrołap	1,72
2 Garderoba	5,55
3 Komunikacja	3,09
4 WC	2,02
5 Pokój + Aneks kuch.	26,06
RAZEM	38,44

PIĘTRO

101 Kl. schodowa	4,00
102 Przedpokój	2,53
103 Łazienka	4,79
104 Pokój	8,95
105 Pokój	15,92
106 Pokój	11,63
RAZEM	47,82
OGÓLEM	86,26

NAZWA BUDYNKU

BUDYNEK "B1"

TEREN INWESTYCJI:
WROCLAW, UL. MAZEPY 34b
Dz. 1/12; AM 10,
OBREB GORZELISKO

INWESTOR:
HOSSA - HOUSE
JERZY KRZYWIŃSKI