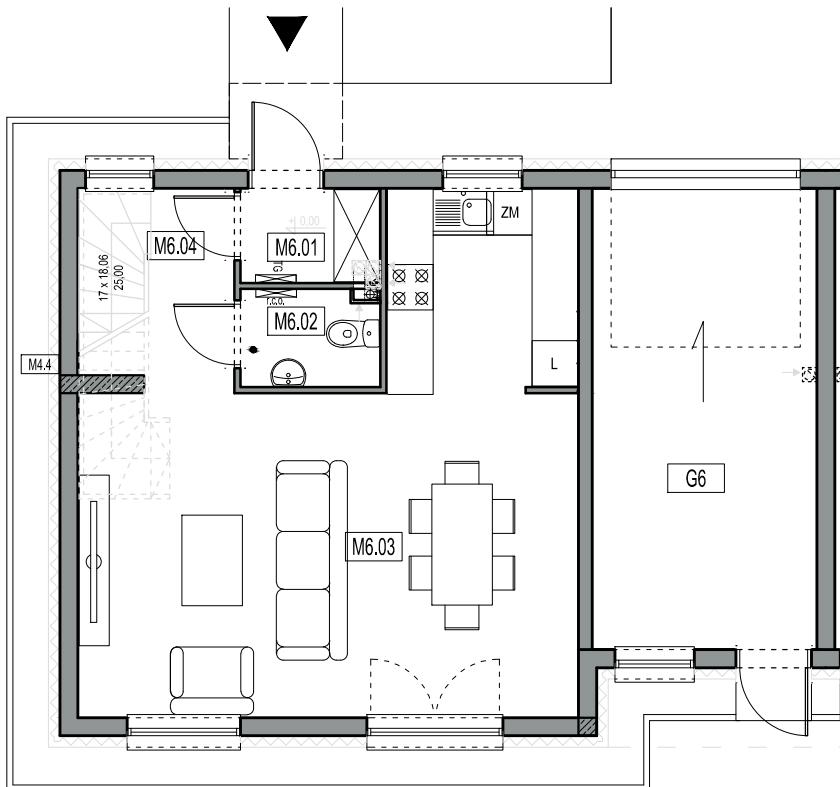


Wrocław ul. Rumiankowa

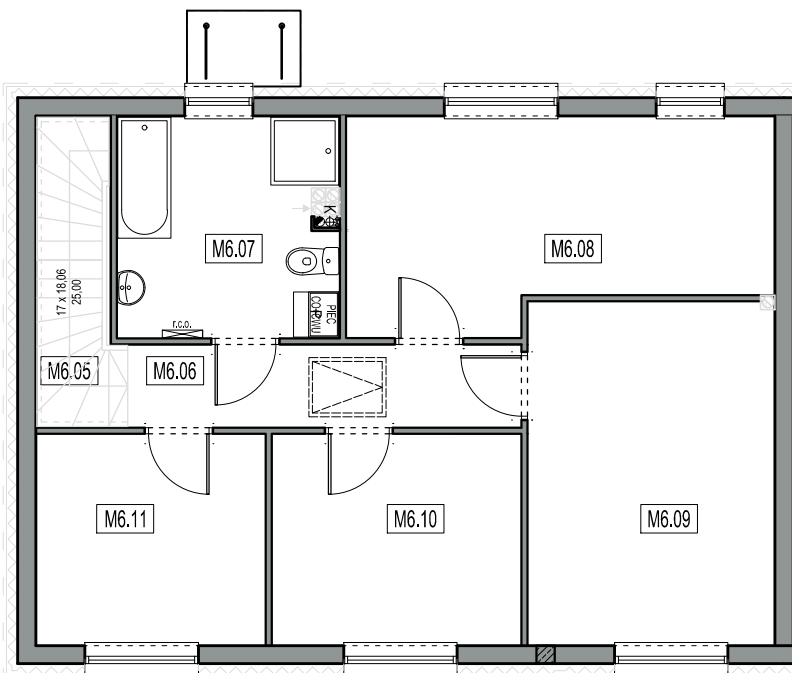
LOKAL M6

skala 1:100

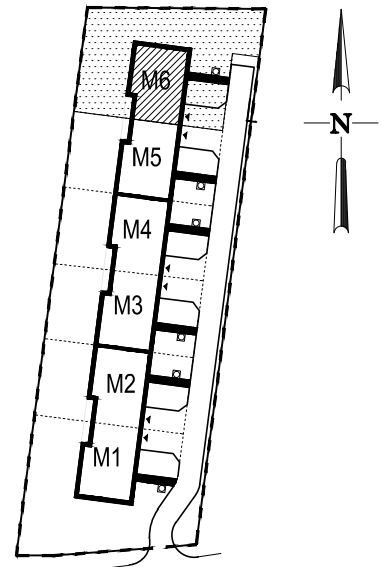
PARTER



PIĘTRO



LOKALIZACJA



TEREN INWESTYCJI:

Wrocław, ul. Rumiankowa
dz. nr 73/4, obręb Żerniki

INWESTOR:

HOSSA - HOUSE
Jerzy Krzywiński

ZESTAWIENIE POMIESZCZEŃ PARTERU:

NR	POMIESZCZENIE	POWIERZCHNIA
M6.1	WIATROLAP	2,22 m ²
M6.2	TOALETA	2,24 m ²
M6.3	POKÓJ DZIENNY Z A. KUCH.	34,80 m ²
M6.4	PRZEDPOKÓJ	3,01 m ²
SUMA POWIERZCHNI PARTERU - M6		42,27 m ²

G6	GARAŻ	17,85 m ²
----	-------	----------------------

ZESTAWIENIE POMIESZCZEŃ PIĘTRA:

NR	POMIESZCZENIE	POWIERZCHNIA
M6.5	KLATKA SCHODOWA	4,09 m ²
M6.6	KORYTARZ	5,55 m ²
M6.7	ŁAZIENKA	8,26 m ²
M6.8	SYPIALNIA	14,50 m ²
M6.9	SYPIALNIA	14,62 m ²
M6.10	SYPIALNIA	9,06 m ²
M6.11	SYPIALNIA	8,34 m ²
SUMA POWIERZCHNI PIĘTRA - M6		64,42 m ²

SUMA POWIERZCHNI PARTERU I PIĘTRA (BEZ GARAŻU) - M6		106,69 m ²
---	--	-----------------------